

Encontro AGPCH:

A força das PCHs na reconstrução do Rio Grande do Sul

SOLUÇÕES PARA CONEXÃO DAS PCHs À REDE DE ENERGIA



coprel





- Geração
- Distribuição
- Comercialização



- Internet
- Tv
- Telefonia

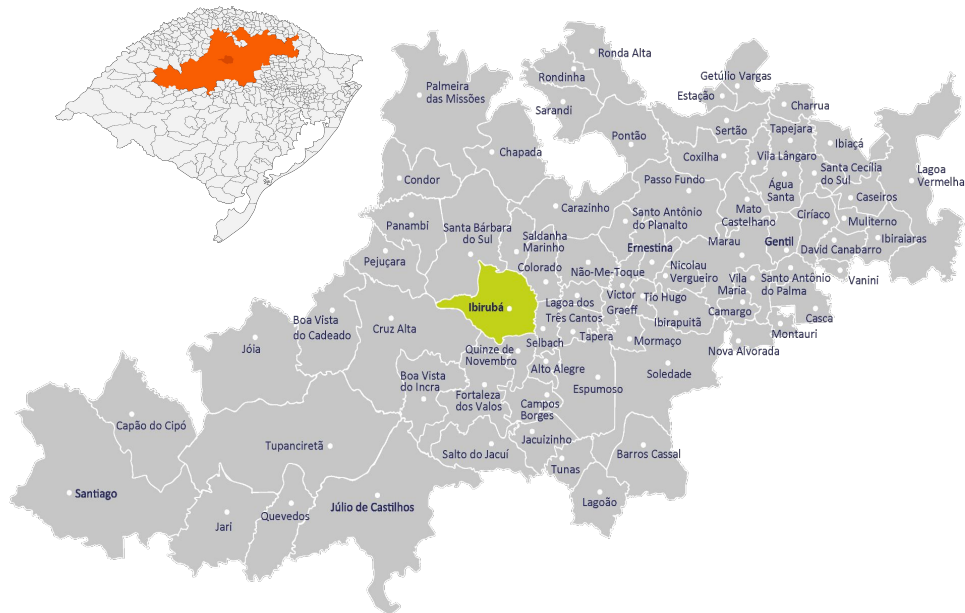


- Manutenção e Operação Usinas Hidrelétricas
- Engenharia do Proprietário na construção de SEs 69-138kV

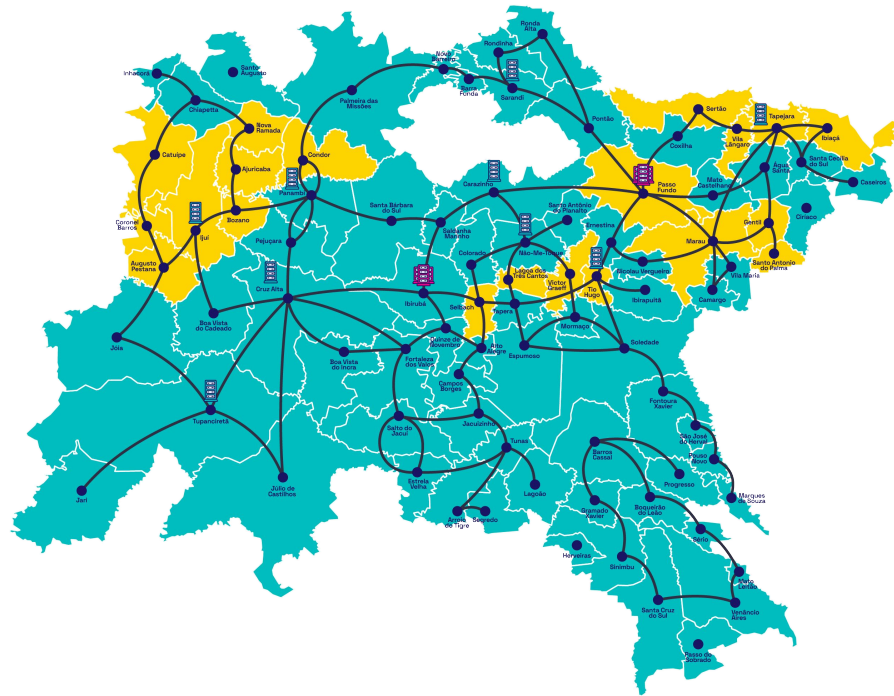


A presença da nossa cooperativa

72 municípios –
Distribuição de Energia



87 municípios – Telecom



Coprel Soluções



Atualmente estamos em **4** Estados



27

PCHs e CGHs
Operação e
Manutenção

Coprel Comercialização



Atualmente estamos em **7** Estados

GERAÇÃO DE ENERGIA – PRÓPRIA

05 PCHs E CGHs

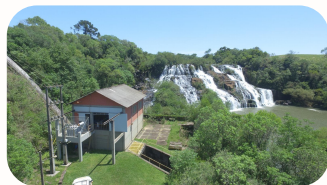
(01 EM CONTRUÇÃO)



CGH Pinheirinho
Ibirubá/RS - 1991



PCH Tio Hugo
Tio Hugo/RS - /2024



CGH Posto
Lagoa Vermelha/RS - 1996



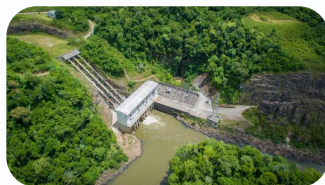
PCH Santo Antônio
Victor Graeff/RS - Previsão: 2026



PCH Cotovelo
Victor Graeff/RS - 2000

GERAÇÃO DE ENERGIA – PARTICIPAÇÃO EM SPEs

08 PCHs E CGHs



PCH Dreher
Salto do Jacuí/RS - 2009



PCH Rio do Sapo
Cidade Tangará da Serra/MT - 2016



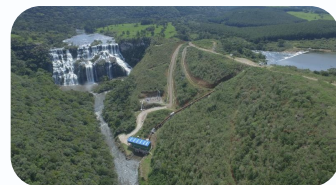
CGH Mirim
Cidade Carazinho/RS - 2022



PCH Kotzian
Júlio de Castilhos/RS - 2010



PCH Forquilha IV
Cidade Maximiliano de Almeida/RS - 2021



PCH Cazuza
São Francisco de Paula/RS - 2016



CGH Igrejinha
Boa Vista do Cadeado/RS - 2021

CONEXÃO

PCHs Tio Hugo e Santo Antônio



SOLUÇÃO PARA CONEXÃO

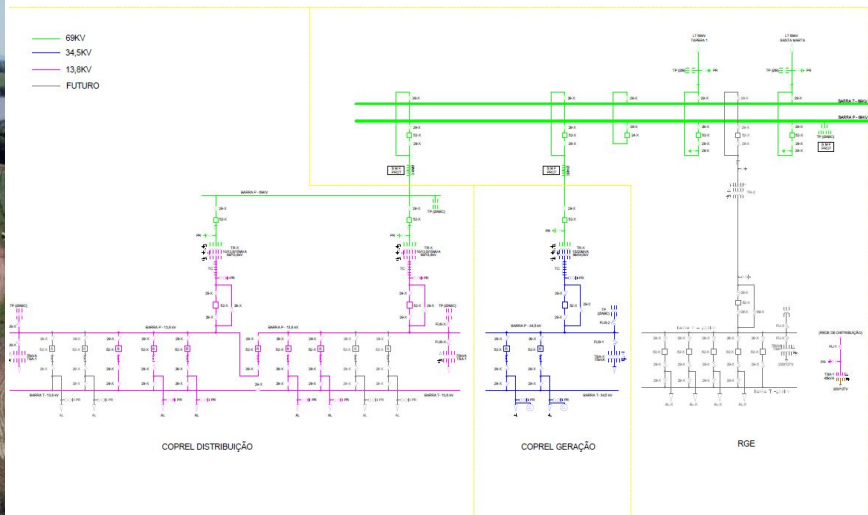


SOLUÇÃO PARA CONEXÃO

SECCIONAMENTO DA LT 69kV TPR1-SMT (RGE)

CONSTRUÇÃO DA SE TIO HUGO CONTENDO:

- MÓDULO ATENDIMENTO À CARGA DISTRIBUIDORA 69kV/13,8kV
- MÓDULO CONEXÃO – PCH TIO HUGO – 69/34,5kV
- MÓDULO DE CONEXÃO – PCH SANTO ANTONIO 69/34,5kV





Subestação
Tio Hugo



PCH Tio Hugo

Usina: PCH Tio Hugo

Município: Rio Jacuí, Tio Hugo e Ibirapuitã/RS

Empreendedor: Coprel

Potência Instalada: 10,1 MW

Barramento: 190m

Queda bruta: 27,5 m

Vazão Turbinada: 42m³/s

Vazão Remanescente: 3,82m³/s

Investimento: R\$ 120 milhões

Custo por MW/Instalado: R\$ 11,88 milhões

Início das obras: 2021

Início da geração: 2024



205 ha

LEGADO
AMBIENTAL
APP + RFO

PCH Tio Hugo

Eficiência, Segurança e Valor para o Sistema Elétrico Gaúcho



Marcos Luiz Eidt
Gerente Executivo
Coprel

coprel.com.br
[@coprelenergia](https://twitter.com/coprelenergia)

meidt@coprel.com.br